

- I. Зала за лечебна физкултура
- I.1. Маса с посетителски столове
 - I.2. Дървени скамейки
 - I.3. Масажна кушетка
 - I.4. Позициониращ стол - два размера
 - I.5. Стълба за рехабилитация
 - I.7. Шведска стена
 - I.8. Дюшеци - 2 бр.
 - I.9. Вертикализатор
 - I.10. Многофункционални цилиндрични модули
 - I.11. Огледала
 - I.12. Топки
 - I.13. Музикална уредба
 - I.14. Параван

- II. Гардеробно - индивидуално преобличане
- II.1 Четирикрилни гардеробчета с място за обувки
 - II.2 Кушетка
 - II.2 Еднокрилно гардеробче с място за обувки

- III. Зала за групова работа, дневен престой
- III.1 Шкафове с открити и закрити рафтове
 - III.2 Маса модулна
 - III.3 Столчета тапицирани
 - III.4 Стълба
 - III.5 Форми - тунел, склон, цилиндър
 - III.6 Дюшек

- IV. Кулея/хранене
- IV.1 Готварска печка
 - IV.2 Хладилник
 - IV.3 Кухненски шкафове
 - IV.4 Вградена мивка
 - IV.5 Маса за хранене
 - IV.6 Трапезни столове
 - IV.7 Микровълнова печка

- V. Място за почивка
- V.1 Легла с матраци
 - V.2 Легла шкаф
 - V.3 Кошарка за бебе
 - V.4 Ракла за спално бельо

- VI. Помещение за родители
- VI.1 Мека мебел
 - VI.2 ниска маса
 - VI.3 Посетителски столове
 - VI.4 килим

- VII. Медицински кабинет
- VII.1 Медицинска кушетка
 - VII.2 Шкаф за лекарства
 - VII.3 Табуретка
 - VII.4 Бюро
 - VII.5 стол
 - VII. Кабинет психолог/ логопед

- VIII. 1 Бюро
- VIII.2 Стол
 - VIII.3 Шкаф за документи
 - VIII.4 Шкаф с открити и закрити рафтове
 - VIII.5 Маса
 - VIII.6 Мека мебел
 - VIII.7 Комплект Огледало, маса двуместна
 - VIII.8 Столове
 - VIII.9 Килим

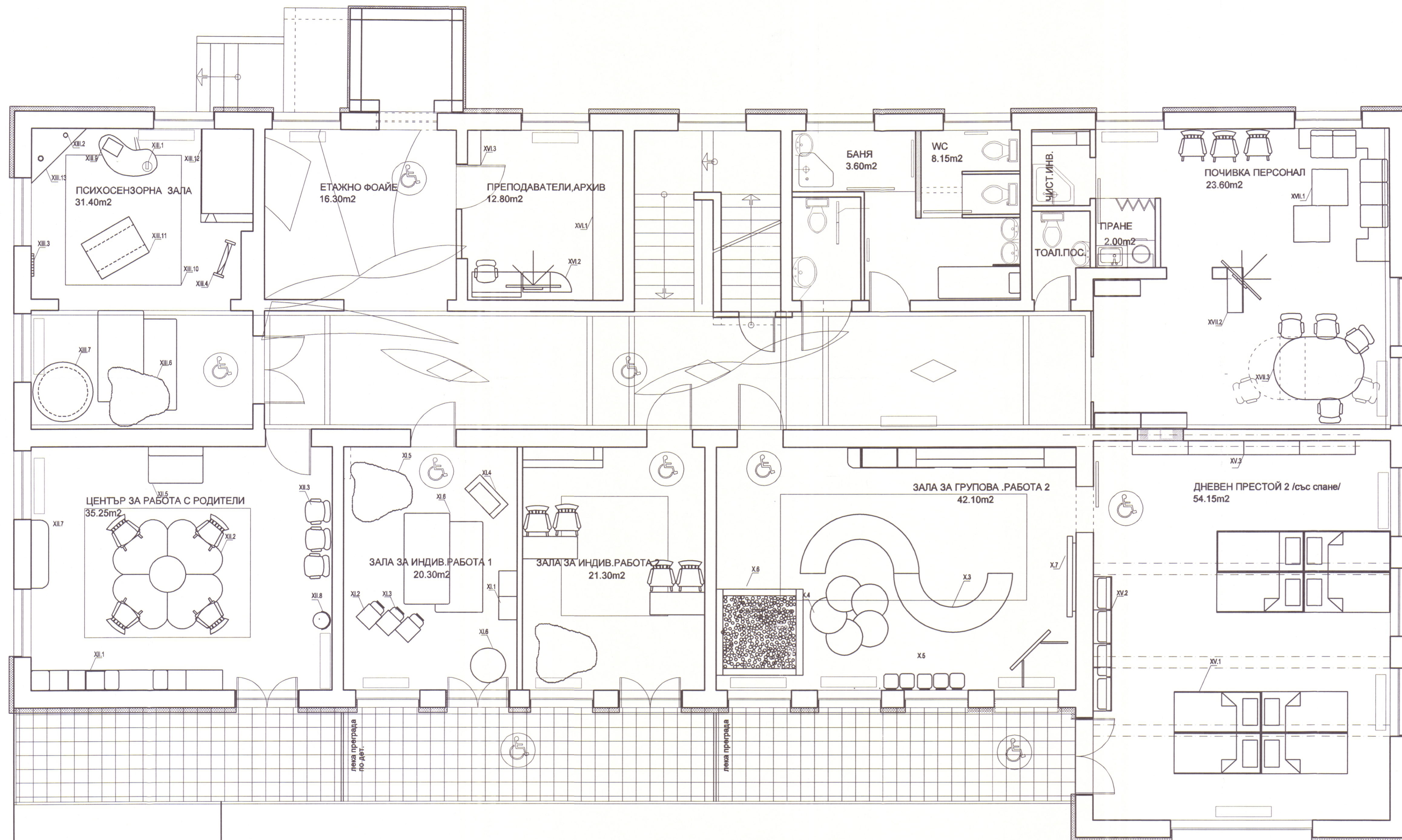
- IX. Административен кабинет
- IX.1 Бюро с помощна маса и работ.стол
 - IX.2 Шкаф за документи
 - IX.3 Маса
 - IX.4 Фотьойл
 - IX.5 Цифрова копирна система



ОБЗАВЕЖДАНЕ ПЪРВИ ЕТАЖ М 1:50



КПроект 6300 Хасково, ул."Добруджа" №10 kproekt@abv.bg phone +359 (0)38 62 23 72		
строяк	Престройство на сградата №77181.19.124.1 и №7181.19.124.5 от детско заведение в УПИ I кв.103 по ПУП-ЗПИ на гр. Харманли в "ДНЕВЕН ЦЕНТЪР ЗА ПОДДРЪПКА НА ДЕЦА С УВРЕЖДАНИЯ И ТЕХНИТЕ СЕМЕЙСТВА" по проект "Дневен център за поддръжка на деца с увреждания и техните семейства за "Нараждане", гр. Харманли, ОПРР2014-2020г"	
изпълнителя	ОБЩИНА ХАРМАНЛИ	
част	ИНТЕРИОР	М 1:50
фаза	Технически проект	чертеж
чертеж	ОБЗАВЕЖДАНЕ ПЪРВИ ЕТАЖ	№1/10
Проектант	арх. Мария Нешева	
Изготвил	инж.Д.Димитрова	
част	съгласувани	подпис
СК	инж.Цветана Грозева	
ЕЛ	инж.Галина Ванева	
Вик	инж.Божидар Желязов	
ОВК	инж.Мария Мерджанова	
ЕЕ	инж.Мария Мерджанова	
ПБ	инж.Таню Ивков	
ПИ	инж.Иван Русinov	
ПБА	арх.Чача Азиева	
ВП	инж.Красимир Трайков	
дата	04.2018г.	



ОБЗАВЕЖДАНЕ ВТОРИ ЕТАЖ М 1: 50



- X. Зала за групова работа I
- X.1. Шкаф с открити и закрити рафтове
 - X.2. Бяла магнитна дъска
 - X.3. Диван
 - X.4. Маса модулна
 - X.5. Столчета тапиц.
 - X.6. Сух басейн с топки
 - X.7. Телевизор
- XI. Зала за индивидуална работа
- XI.1. Шкаф открити и закрити рафтове
 - XI.2. Маса модулна
 - XI.3. Столчета
 - XI.4. Детско диванче
 - XI.5. Барбарон
 - XI.6. Топка
- XII. Център за работа с родители
- XII.1. Шкаф локомотив
 - XII.2. Маса модулна
 - XII.3. Столчета
 - XII.4. Табуретки
 - XII.5. Диван
 - XII.7. Шкаф
 - XII.8. Кръгли възглавници
- XIII. Психосензорна зала
- XIII.1. Проектор с постоянен филтър
 - XIII.2. Воден кът с два бр. кули
 - XIII.3. Интерактивен УВ панел
 - XIII.4. Удароустойчиво огледало вдлъбнати изпъкнали
 - XIII.5. Диоден тунел
 - XIII.7. Звездно небе
 - XIII.8. Барбарон
 - XIII.9. PC
- XIV. Зала за индивидуална работа II
- XIV.1. Шкаф открити и закрити рафтове
 - XIV.2. Маса модулна
 - XIV.3. Столчета
 - XIV.4. Барбарон
- XV. Зала за дневен престой със спане II
- XV.1. Легло с матрак
 - XV.2. Шкаф легло двойно
 - XV.3. Ракла за спално бельо
- XVI. Преподавател архив
- XVI.1. Стелаж
 - XVI.2. Работно място
 - XVI.3. Маса
- XVII. Почивка персонал
- XVII. 1. Кът с мека мебел
 - XVII. 2. TV, TV шкаф
 - XVII.3. Маса за хранене със столове

строител	Проектно решение на сградни №77181.19.124.1 и №77181.19.124.5 от детско заведение в УПИ I кв. 103 по ПУП-ЗРП на гр. Харманли в ДНЕВЕН ЦЕНТЪР ЗА ПОДДРЪПКА НА ДЕЦА С УВРЕЖДЕНИЯ И ТЕХНИТЕ СЕМЕЙСТВА по проект "Дневен център за поддръжка на деца с увреждания и техните семейства "Надежда", гр. Харманли, ОПРР 2014-2020г		
изпълнител	ОБЩИНА ХАРМАНЛИ		
част	ИНТЕРИОР	М 1:50	чертеж
фаза	Технически проект		
чертеж	ОБЗАВЕЖДАНЕ ВТОРИ ЕТАЖ	№2/10	
Проектант	арх. Мария Нешева		
Изготвил	инж. Д. Димитрова		
част	съгласували	подпис	
СК	инж. Цветана Грозева		
ЕЛ	инж. Галина Ванчева		
Вик	инж. Божидар Желевков		
ОВК	инж. Мария Мерджанова		
ЕЕ	инж. Мария Мерджанова		
ПБ	инж. Тачо Иванов		
ПИ	инж. Иван Русinov		
ПБА	арх. Чана Лозева		
ВП	инж. Красимир Трайков		
дата	04.2018г.		